

Windows 7

Szolgáltatás aktiválása

Az eduroam szolgáltatás igénybevételéhez a SZIE felhasználóknak előbb a <https://joker.szie.hu> oldalon aktiválniuk kell a szolgáltatást. Ezt a bejelentkezést követően a központi azonosítóhoz tartozó jelszó módosításával tehetik meg.

A Kölcsonzóteremben található valamely számítógépen, vagy egyéb internettel rendelkező eszközön csatlakozzon a <https://joker.szie.hu> oldalra és jelentkezzen be!

Azonosító: NEPTUN KÓD

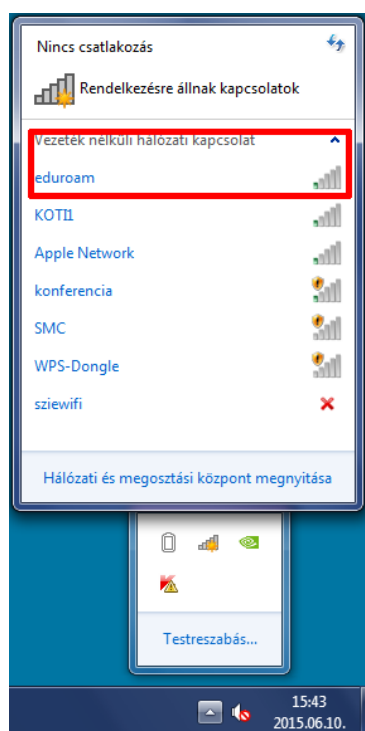
Jelszó: alapértelmezett esetben: **Ne** szóból és a **SZÜLETÉSI DÁTUM 8 SZÁMJEGYÉBŐL** áll az alábbi formában: NeÉÉÉÉHHNN, pl. Ne19960704.

Változtassa meg az alapértelmezett jelszavát „Jelszó változtatás” hivatkozás segítségével. Ettől fogva a webmail és a Wi-Fi szolgáltatás eléréséhez az új jelszavát kell megadnia. A <http://elearning.szie.hu>, valamint a SZIE címtárra épülő többi szolgáltatáshoz is a megváltoztatott jelszavát kell használnia (pl.: <https://szie.hu>, <http://webmail.szie.hu>, <https://posterestante.szie.hu>, <https://palyazat.szie.hu>, <http://elearning.szie.hu>, könyvtári **E-szolgáltatások**, kari weboldalak). Ha a későbbiekben újra jelszót akar módosítani, erre az oldalra kell visszatérnie.

Ezt követően a továbbiakban mindig az eduroam hálózatot kell választani az interneteléréshez.

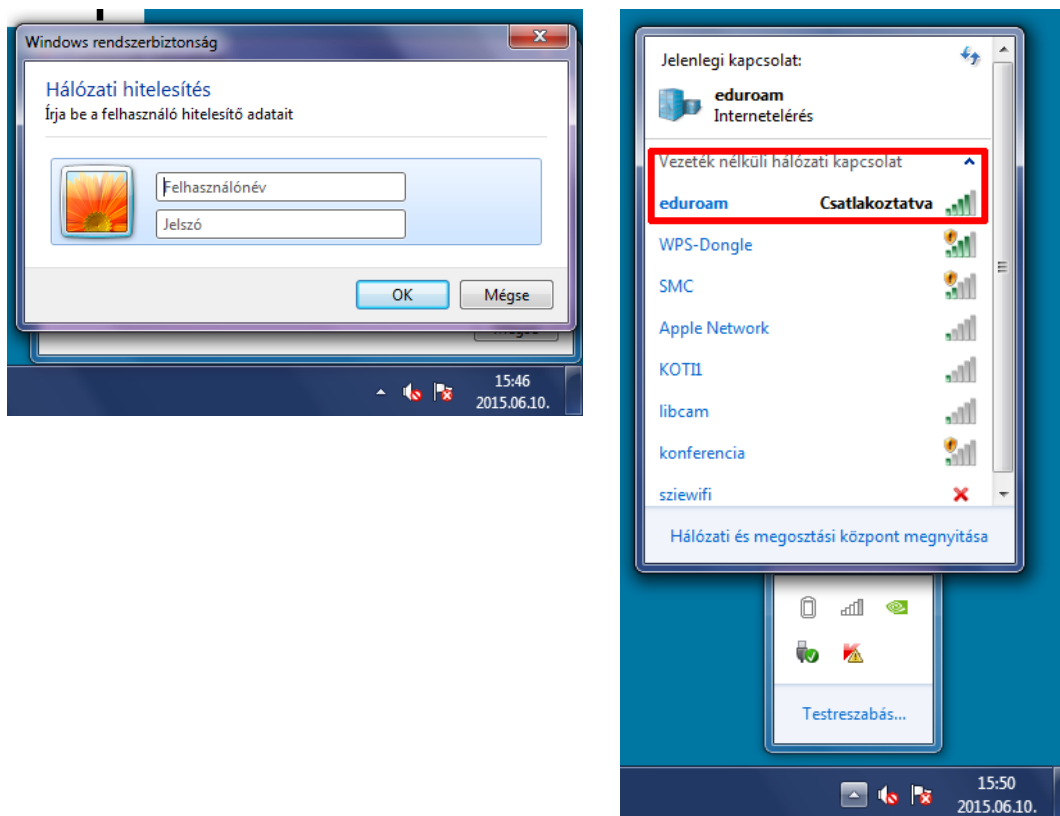
Automatikus beállítás

A tálca **Hálózatok** ikonjára kattintva megjelenik a **Beállítások** menü. A *Wi-Fi* címszó alatt bizonyosodjon meg róla, hogy a Wi-Fi szolgáltatás be van kapcsolva, majd pedig a hálózatok listájából válassza ki az **eduroamot**. Jelölje ki az **Automatikus csatlakozás** négyzetet, majd kattintson a **Csatlakozás** gombra.



A Bejelentkezés ablakban adja meg **Felhasználónevét** a következő szintaktika szerint: **szieazonosító@szie.hu**. Munkavállalók esetében ez a 3 betűből és 4 számból álló SZIE ID (Tes0000@szie.hu), míg hallgatónál ez a Neptun azonosító (neptunkod@szie.hu) és a hozzá tartozó **Jelszó**. Hallgatók esetében a jelszó alapértelmezett esetben a Ne szóból és a születési dátum 8 számjegyéből áll az alábbi formában: NeÉÉÉÉHHNN, (pl. Ne19960704), illetve korábbi jelszóváltoztatás esetén az elearning eléréséhez használt jelszó.

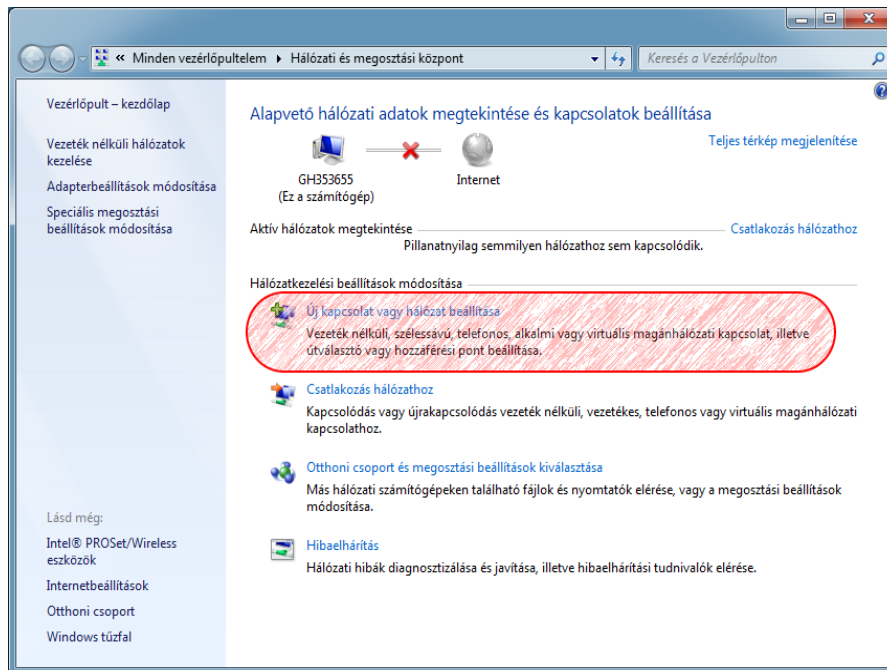
A hálózatok párbeszédpanelen található csatlakozás gombra kattintva adja meg felhasználónevét és jelszavát, majd nyomja meg az **OK** gombot. Ezt követően a Windows jelzi a csatlakozás sikerességét.



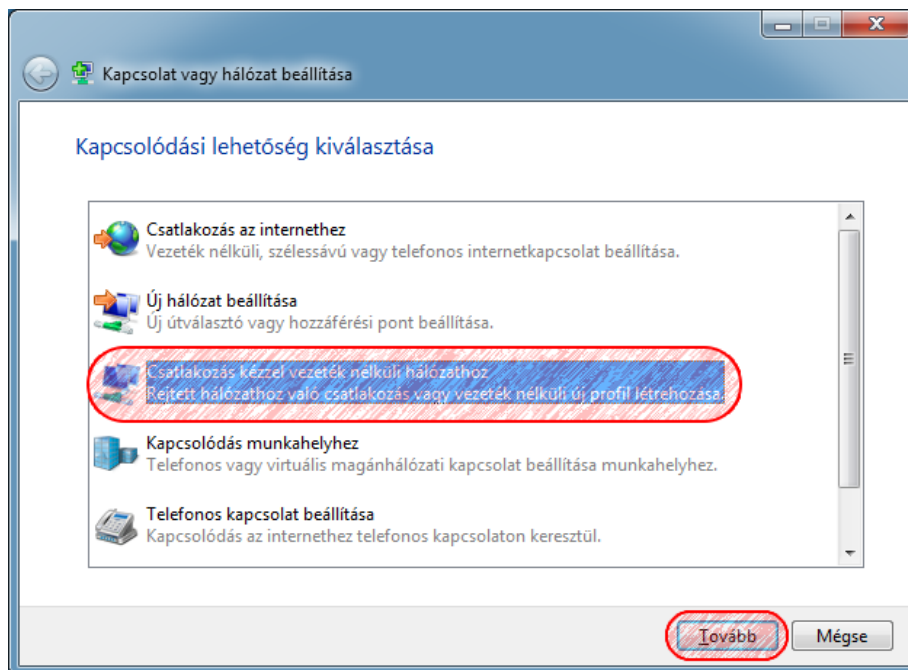
Amennyiben az [Automatikus beállítások](#) elvégzésével nem sikerül az **eduroam** hálózatra kapcsolódnunk, kérjük, kövesse a [Kézi beállítás](#) részben leírtakat.

Kézi beállítás

A Vezérlőpultból nyissa meg a Hálózati és megosztási központot. Itt válassza az Új kapcsolat vagy hálózat beállítása menüpontot.



A megnyíló (*Kapcsolódási lehetőségek kiválasztása*) ablakban kattintson a Csatlakozás kézzel vezeték nélküli hálózathoz lehetőségre.



A Hálózat neve mezőbe írja be, hogy eduroam. Ugyanakkor állítsa be a következőket:

- Biztonság típusa: WPA2-Enterprise
- Titkosítás típusa: AES

Majd kattintson a Tovább gombra.

The screenshot shows the 'Csatlakozás kézzel vezeték nélküli hálózathoz' (Connect to a wireless network manually) window. The title bar includes a back arrow, a network icon, and the window title. The main content area is titled 'Adja meg a felvenni kívánt vezeték nélküli hálózat adatait' (Provide the data for the wireless network you want to connect to). The form contains the following fields and options:

- Hálózat neve:** A text input field containing 'eduroam'.
- Biztonság típusa:** A dropdown menu set to 'WPA2-Enterprise'.
- Titkosítás típusa:** A dropdown menu set to 'AES'.
- Biztonsági kulcs:** An empty text input field.
- Karakterek elrejtése** (Hide characters)
- A kapcsolat indítása automatikusan** (Connect automatically)
- Kapcsolódás akkor is, ha a hálózat nem teszi közzé a nevét (SSID)** (Connect even if the network does not broadcast its name)
- Figyelmeztetés:** Ezzel a beállítással kockázatoknak teheti ki a számítógép biztonságát. (Warning: This setting may expose your computer to risks.)

At the bottom right, there are two buttons: 'Tovább' (Next) and 'Mégse' (Cancel). The 'Tovább' button is highlighted with a red oval.

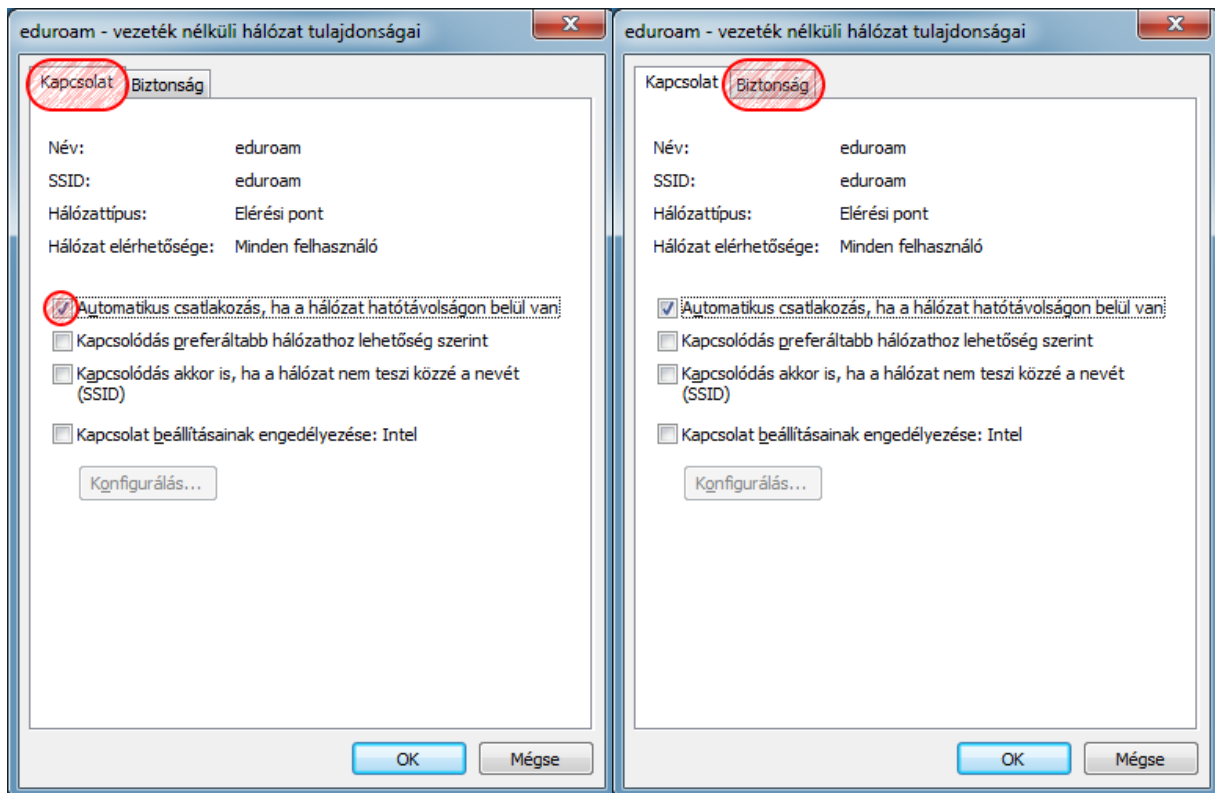
A hozzáadás sikerült: eduroam üzenet alatt válassza a Kapcsolat beállításainak módosítása lehetőséget.

The screenshot shows the same window after successful configuration. The title bar is identical. The main content area is titled 'A hozzáadás sikerült: eduroam' (Addition successful: eduroam). Below the title, there is a red hatched oval containing a green arrow icon and the text:

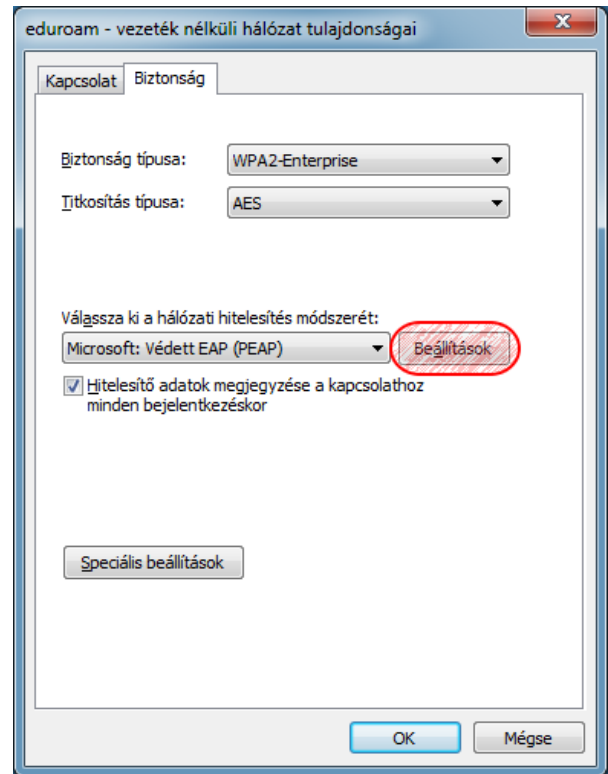
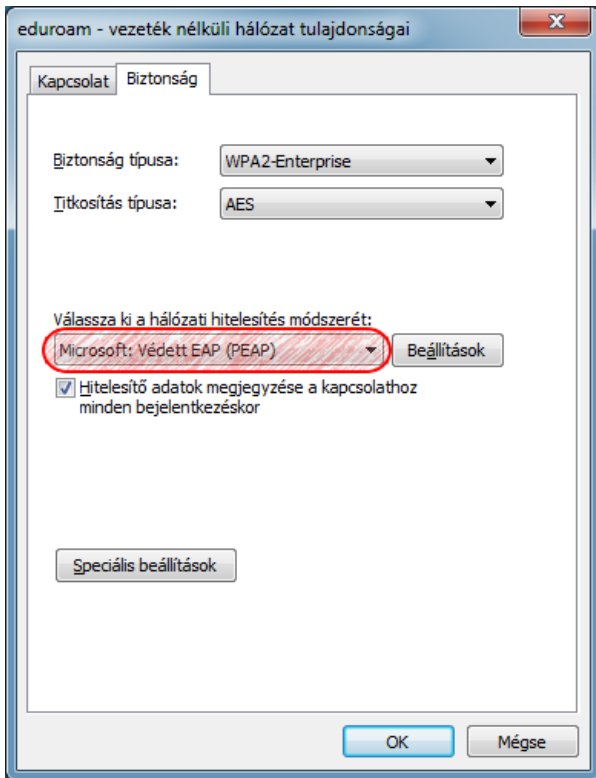
Kapcsolat beállításainak módosítása
Megnyitja a kapcsolat tulajdonságai párbeszédpanelét a beállítások módosításához.

At the bottom right, there is a single button labeled 'Bezárás' (Close).

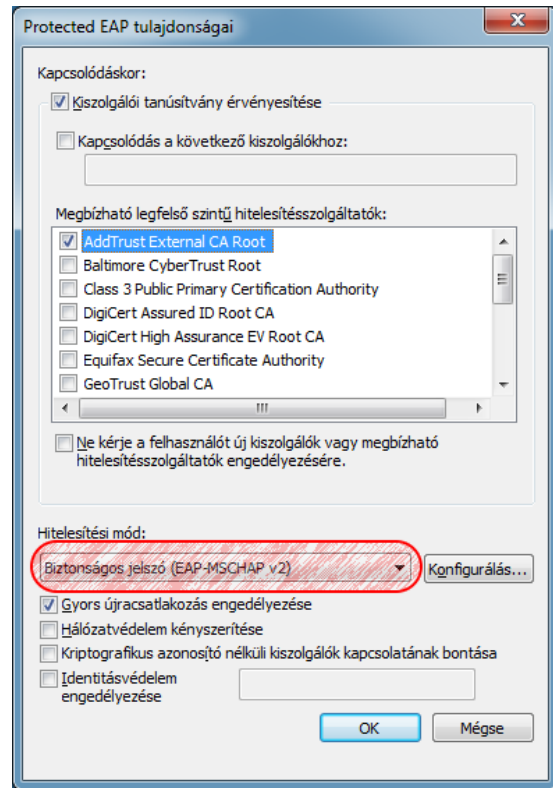
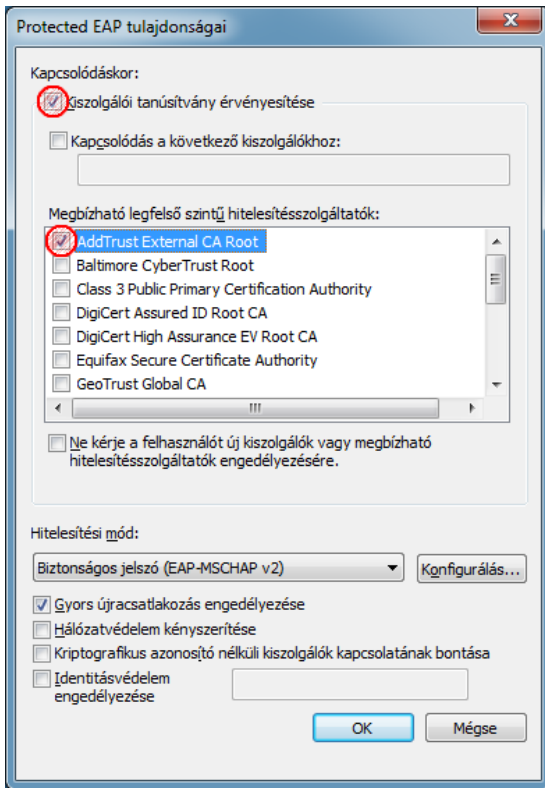
A Kapcsolat fülön pipálja ki az Automatikus csatlakozás, ha a hálózat hatótávolságon belül van opciót. Ezt követően válassza a Biztonság fület.



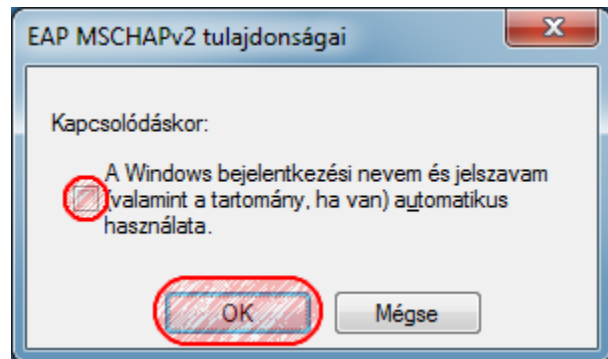
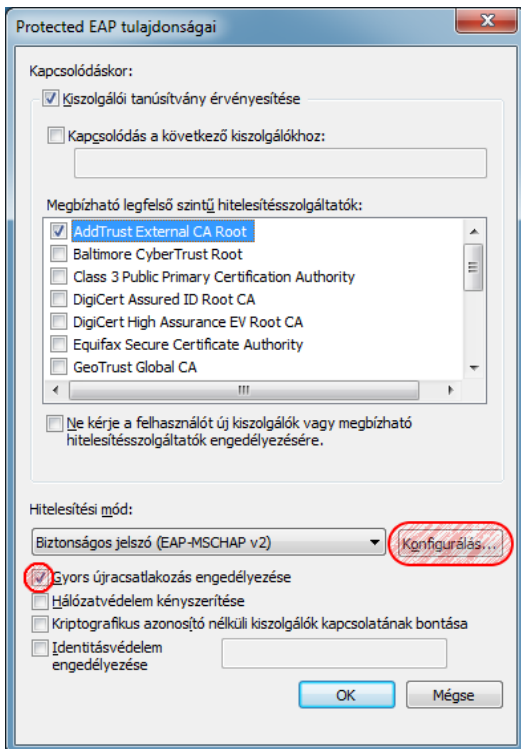
A hálózati hitelesítés legördülő menüből válassza a Microsoft: Védett EAP (PEAP) lehetőséget. Kattintson a Beállítások gombra.



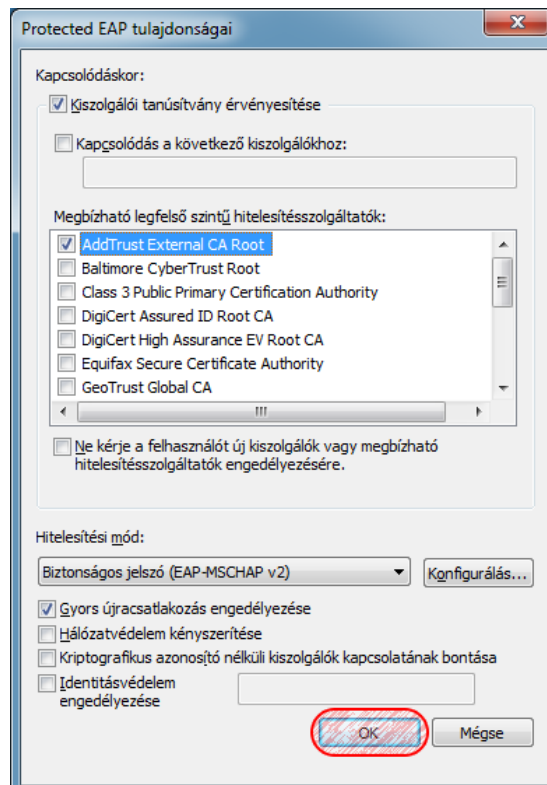
A *Protected EAP tulajdonságai* ablakban pipálja ki a Kiszolgáló identitásának ellenőrzése a tanúsítvány érvényesítésével opciót, valamint a *Megbízható legfelső szintű hitelesítésszolgáltatók* listából az AddTrust External CA Rootot. Hitelesítési módjának válassza a Biztonságos jelszó (EAP-MSCHAP v2) lehetőséget.



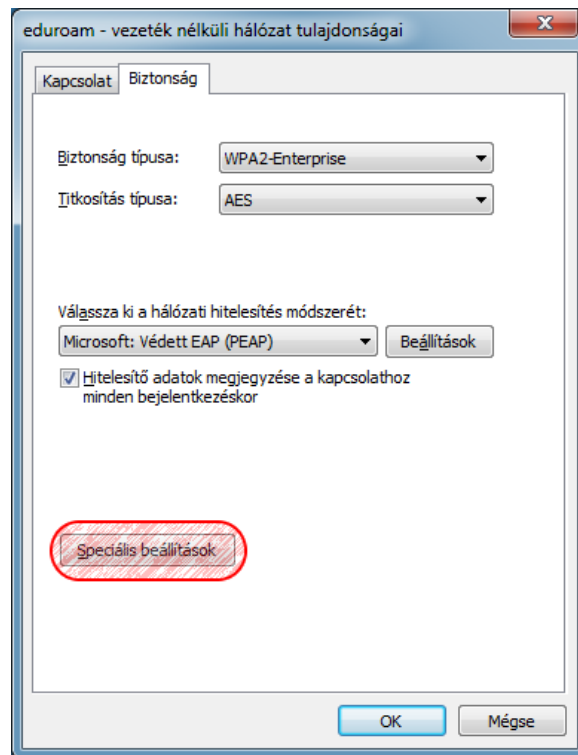
Pipálja ki a Gyors újracatlakozás engedélyezése opciót. Majd pedig nyomja meg a Konfigurálás... gombot. Győződjön meg, hogy a megjelenő *EAP MSCHAPv2 tulajdonságai* ablakban lévő opció nincs kipipálva, majd nyomja meg az OK gombot.



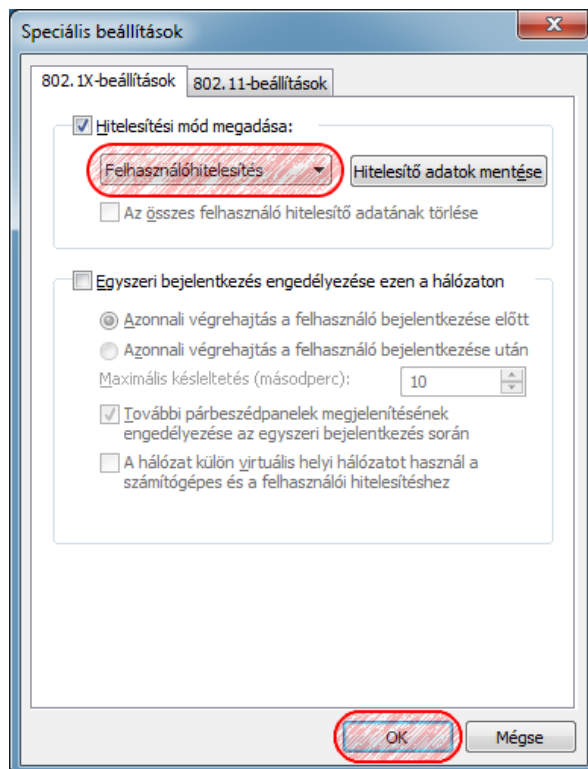
Ezt követően a *Protected EAP tulajdonságai* ablakot zárja be az OK gombra kattintva.



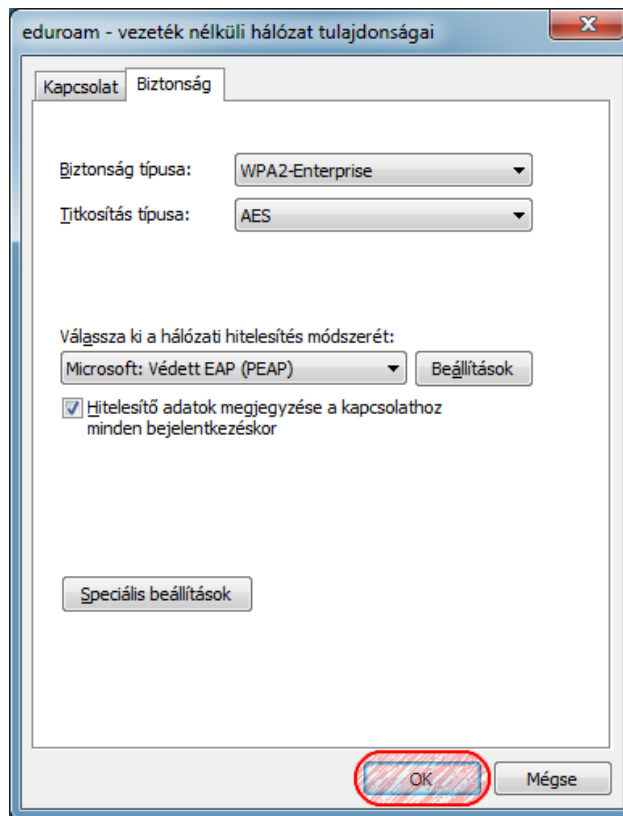
Az eduroam – vezeték nélküli hálózat tulajdonságai ablakban nyomja meg a Speciális beállítások gombot.



A 802.1X fülön a Hitelesítési mód megadása részben a legördülő menüből válassza a Felhasználóhitelesítés lehetőséget, majd kattintson az OK gombra.



Az eduroam – vezeték nélküli hálózat tulajdonságai ablakot zárja be az OK gombra kattintva.



A Csatlakozás kézzel vezeték nélküli hálózathoz ablakban kattintson a Bezárás gombra.

